



PTFE パッキン付保存容器・カラーパッキン付密閉容器

P.110

SUS
耐食表

P.111

パッキン
耐薬品表

有償証明書
P.114

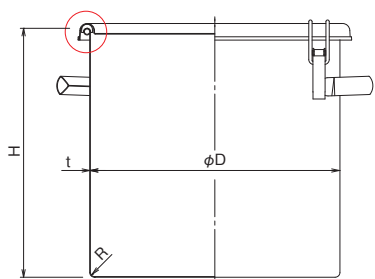
食衛

非該

材証

PTFEパッキン付保存容器【CTH-PTFE】

ゴムパッキンを侵す溶剤が保存出来ます。
PTFEは汚れにくく、汚れが落ちやすく、洗浄が簡単です。



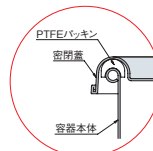
型式	容量 L	重量 kg	内径 D	高さ H	板厚 t	クリップ 数	納期 日
CTH-PTFE-18	4	1.3	180	180	0.7	3	2~3
CTH-PTFE-21	7	1.6	210	210	0.7	3	2~3
CTH-PTFE-24	10	2.1	240	240	0.7	3	2~3
CTH-PTFE-27	15	2.7	270	270	0.8	3	2~3
CTH-PTFE-30	20	3.3	300	300	0.8	3	2~3
CTH-PTFE-33	25	4.1	330	330	0.8	4	2~3
CTH-PTFE-36	36	5.3	360	360	0.9	4	2~3
CTH-PTFE-39	45	6	387	390	0.9	4	2~3
CTH-PTFE-39H	50	6.9	387	480	0.9	4	2~3
CTH-PTFE-43	65	8.2	430	450	1.0	4	2~3
CTH-PTFE-43H	70	9	430	520	1.0	4	2~3
CTH-PTFE-47	80	10.7	470	470	1.2	5	2~3
CTH-PTFE-47H	100	12.4	470	600	1.2	5	2~3

その他の容量（サイズ）については別途お問い合わせください。長さの単位は（mm）

仕様

CTH 容器 (P.13) …SUS304
パッキン…PTFE

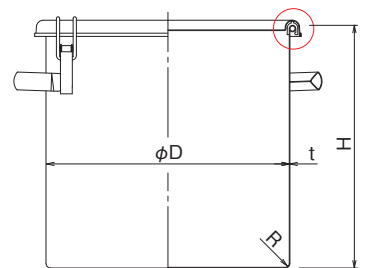
- 表面処理：内外面バフ研磨
- 使用条件：大気圧（加減圧不可）



※ゴム系のパッキンより
密閉性は劣ります。

カラーパッキン付密閉容器【CTH-DRE/-DBL/-DGR】

パッキンの色を変えることで、識別が出来ます。
色付きなので、容器ごとの使い分けも可能です。
万が一破片が混入しても発見しやすい、赤・青・緑の3色です。



型式	容量 L	重量 kg	内径 D	高さ H	板厚 t	クリップ 数	納期 日
CTH-□-18	4	1.3	180	180	0.7	3	14
CTH-□-21	7	1.6	210	210	0.7	3	14
CTH-□-24	10	2.1	240	240	0.7	3	2~3
CTH-□-27	15	2.7	270	270	0.8	3	14
CTH-□-30	20	3.2	300	300	0.8	3	2~3
CTH-□-33	25	4.0	330	330	0.8	4	14
CTH-□-36	36	5.2	360	360	0.9	4	2~3
CTH-□-39	45	5.9	387	390	0.9	4	14
CTH-□-39H	50	6.8	387	480	0.9	4	14
CTH-□-43	65	8.1	430	450	1.0	4	14
CTH-□-43H	70	8.9	430	520	1.0	4	14
CTH-□-47	80	10.6	470	470	1.2	5	14
CTH-□-47H	100	12.3	470	600	1.2	5	14

長さの単位は（mm）

【パッキン色の指定方法】

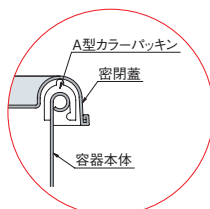
（容量10Lの場合）CTH-□-24

こちらにご希望の色の記号を入れてください。
赤：DRE 青：DBL 緑：DGR

仕様

CTH 容器 (P.13) …SUS304
カラーパッキン…シリコンゴム
（食品衛生法適合品）

- 表面処理：内外面バフ研磨
- 使用条件：大気圧（加減圧不可）



注文例

■赤色シリコンパッキン（容量20L）の場合

型式：CTH-DRE-30

■青色シリコンパッキン（容量65L）の場合

型式：CTH-DBL-43

■緑色シリコンパッキン（容量100L）の場合

型式：CTH-DGR-47H