



**YANMAR**

防音型ディーゼルインバータ発電機

# eG100i



インバータ

ディーゼル

極超低騒音

出力  
**7**  
kVA

乾燥重量  
**276**  
kg

騒音レベル  
**83**  
dB

連続可能運転時間  
約**21.1**時間  
~約**9.8**時間

燃料タンク  
**29**  
L

(1/2負荷~定格負荷)

# 暮らしに役立ち、笑顔を支える、 安心で快適な使いやすさ

幅広い用途に、  
高効率で安定した  
電源供給を実現



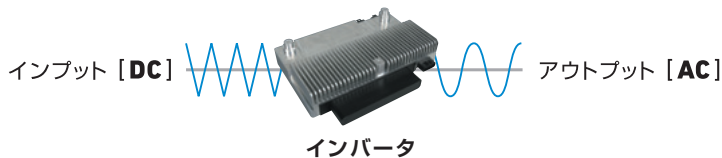
イベントで



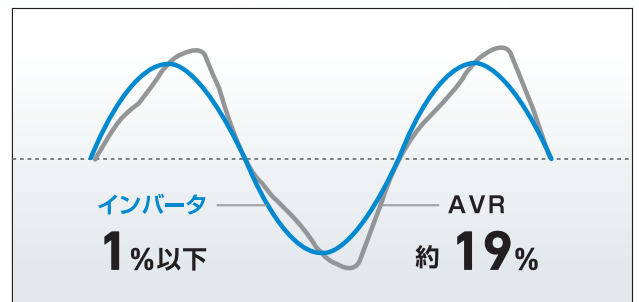
工事現場で

## ■ 高品質な電気を供給

インバータ方式の採用により、波形歪率の少ない、商用電源と同レベルの良質な電気を供給します。コンピュータ内蔵の精密機器にも安心して使用でき、モーター起動・水中ポンプの始動などの突入電力への対応も可能です。



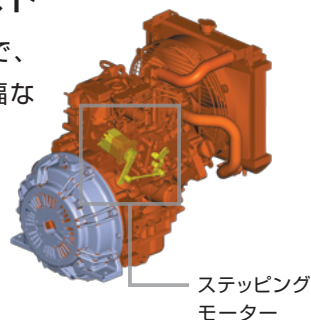
### ◎ 変換電圧及び周波数



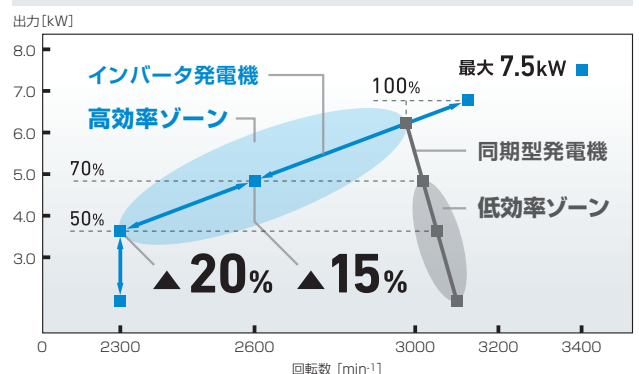
## ■ 低燃費のため低コスト

エンジンの回転を最適化することで、同クラスの同期発電機と比べ、大幅な燃費削減を実現しました。

燃料消費 最大 **20%**削減



### ◎ 燃料消費



## ■ 環境にやさしい低騒音

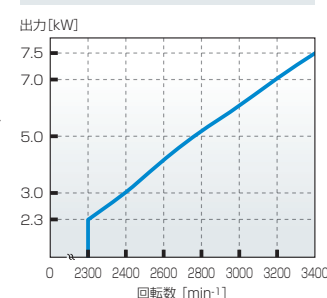
エンジン回転数を常に必要最低限に制御、さらに新設計マフラーや吸音材などとのマッチングにより騒音を低減し、驚くほど静かな運転音を実現します。

騒音レベル **83dB(A)**

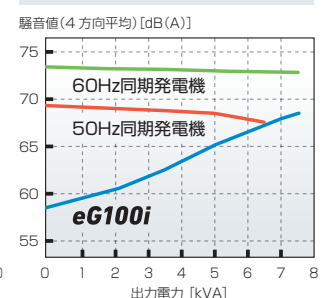


国土交通省  
超低騒音型建設機械

### ◎ エンジン速度



### ◎ 騒音



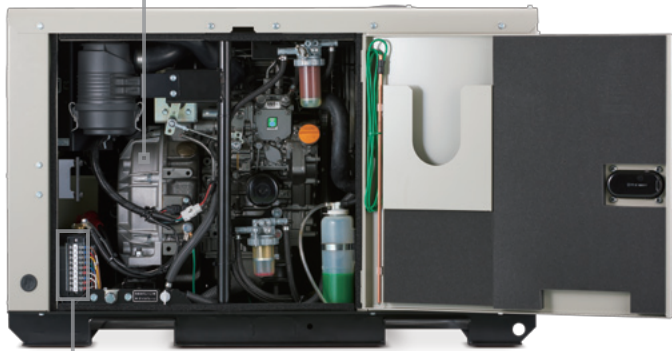


## ■ 軽量コンパクト設計

小型のディーゼルエンジンと永久磁石オルタネータを採用。軽量化・コンパクト設計を追求することで使いやすさが向上しました。



永久磁石オルタネータ (PMA)



## ■ 見やすさを重視したシンプルパネル



- ① ブレーカ
- ② 電圧計
- ③ 出力端子
- ④ エンジンスイッチ
- ⑤ 15A×4ソケット (AC100V)
- ⑥ エコモード  
パワーモードとの切替えが簡単にでき、停止時のモードは記憶されます。

## ■ 自動発停ターミナル標準装備

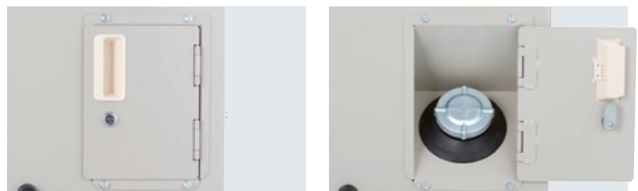
自動発停ターミナルに電源切替盤を接続することで、商用電源が停電した際、発電機を起動させ、復電した際、発電機を停止させます。



※ 電源切替盤は別売りとなっております。

## ■ イタズラ・盗難を防ぐ鍵付き注油口

注油口、コントロールパネルドア、メインドアの3ヶ所が同じ鍵で開閉できます。



※ 注油口の鍵付きはオプション設定となっております。

## ■ 主要諸元

販売型式名		eG100i		
形式		ディーゼル発電機 防音タイプ		
発電機	定格出力	[kVA]	7.0	
		[kW]	7.0	
	周波数	[Hz]	50 / 60 [インバータ方式]	
	回路方式		単相 3 線	
	電圧	[V]	200 / 100	
	電流 (定格出力)	[A]	35 / 35×2	
	力率		1.0	
	励磁方式		ブラシレス、回転界磁形	
	騒音レベル	0% 負荷 / 60Hz / at 7m	[dB(A)]	59*
	0% 負荷 / 60Hz / at 4m / LWA	[dB]	83	
	乾燥質量	[kg]	276	
エンジン	名称	2TNV70-ASGSD		
	形式	立形水冷 4 サイクルディーゼル		
	総排気量	[L]	0.569	
	定格出力 / 回転速度	[kW/min <sup>-1</sup> ]	8.4 / 3200	
	最大出力 / 回転速度	[kW/min <sup>-1</sup> ]	9.3 / 3600	
	燃料タンク容量	[L]	29	
	潤滑油量	全量	[L]	2.2
		有効	[L]	1.0
	燃料種類	ディーゼル油 [BS2869 A1 または A2 同等]		
	燃料消費量	100% 負荷	[L/h]	3.2 [Gen. 7.0kW] *
		75% 負荷	[L/h]	2.3 [Gen. 5.3kW] *
	始動方式	電気始動		

※は予測値

## ■ 外径寸法図

全長	[mm]	1080
全幅	[mm]	646
全高	[mm]	686

### ⚠ 危険

- ・発電機を屋内で使用すると数分で死に至るおそれがあります。
- ・排気には目に見えず臭いもない有毒ガスである一酸化炭素が含まれています。
- ・屋内やガレージ等の部分的に囲まれた区域では絶対に使用しないでください。
- ・開いた窓、ドア、通気口から離れた屋外でのみ使用するようしてください。

### ⚠ 注意

- ・使用前の点検と使用後の整備を忘れずに。
- ・発電機への違法改造は絶対にしないでください。
- ・屋内配線と絶対に接続しないで下さい。
- ・使用中、停止直後のマフラーやマフラー周辺のカバーには触れないでください。
- ・精密機器への使用に際しましては、エンジンノイズの影響の無い距離及び他の電気製品との干渉が無いことを確認の上ご使用ください。
- ・医療機器への使用に際しましては、医療機器メーカー・医師・病院等に事前に確認の上ご使用ください。

## ヤンマーエネルギーシステム株式会社

### パワープロダクツ営業部

〒530-0014 大阪市北区鶴野町1-9 梅田ゲートタワー  
Tel: 06-7636-1123

## ヤンマー建機株式会社

〒833-0055 福岡県筑後市大字熊野1717-1  
[ヤンマー建機お問合せ窓口] Tel: 0570-064360

- 北海道営業部 (〒004-0004) 札幌市厚別区厚別東4条4丁目8-1 TEL (011) 807-3900
- 東北営業部 (〒983-0025) 宮城県仙台市宮城野区福田町南1-1-10 TEL (022) 259-7201
- 関東営業部 (〒362-0025) 埼玉県上尾市上尾下 998-1 TEL (048) 778-4878
- 中部営業部 (〒497-0050) 愛知県海部郡蔵江町学戸2丁目33番地 TEL (0567) 95-5355
- 西部営業部 (〒577-0066) 大阪府東大阪市高井田本通1-7-30 TEL (06) 6783-1121
- 九州営業部 (〒812-0857) 福岡県福岡市博多区西月隈1丁目5-8 TEL (092) 441-0928
- ヤンマー沖縄株式会社 (〒901-2223) 沖縄県宜野湾市大山7-11-12 TEL (098) 898-3111

yanmar.com

### ⚠ 安全に関するご注意

- ・ご使用の際は、取扱説明書をよくお読みのうえ、正しくお使いください。
- ・無理な運転は商品の寿命を縮め、故障・事故の原因となることがあります。
- ・故障・事故を未然に防止するため、定期点検は必ずおこなってください。
- ・保証書はご購入の取扱い店で必ずお受け取りください。

このカタログの仕様は、改良などにより、予告なく変更することがあります。

商品についてのご意見、ご質問は下記へ…



この印刷物は  
植物油インキを使用しています。