

# 自走式屈折ブーム Z-45/25J DC

## 仕様

モデル	Z-45/25J DC	
寸法	米国単位	メートル法
最大作業高さ*	51 ft 9 in	15.94 m
最大作業台高さ	45 ft 9 in	13.94 m
最大水平リーチ	25 ft 1 in	7.65 m
最大乗越え高さ	23 ft 9 in	7.24 m
<b>A</b> 作業台長さ	2 ft 6 in	0.76 m
<b>B</b> 作業台幅	6 ft	1.83 m
<b>C</b> 高さ - 収納時	6 ft 7 in	2.00 m
<b>D</b> 長さ - 収納時	22 ft 5 in	6.83 m
<b>E</b> 幅	5 ft 10.3 in	1.79 m
<b>F</b> ホイールベース	6 ft 8 in	2.03 m
<b>G</b> 地上クリアランス - 中央	9.5 in	0.24 m

## 性能

最大積載荷重	500 lb	227 kg
作業台旋回角	160°	
垂直ジブ回転角	135°	
ターンテーブル回転角	355°非連続	
ターンテーブル後端旋回半径	ゼロ	
走行速度 - 収納時	3.0 mph	4.8 km/h
走行速度 - 上昇時**	0.61 mph	1.0 km/h
登坂能力 - 収納時**	30%	
傾斜センサー作動	前後: 4.0°および横方向: 4.5°	
旋回半径 - 内径	6 ft	1.8 m
旋回半径 - 外径	14 ft	4.27 m
コントロール	24 V DC 比例制御	
タイヤ	9 x 14.5 in	

## 動力

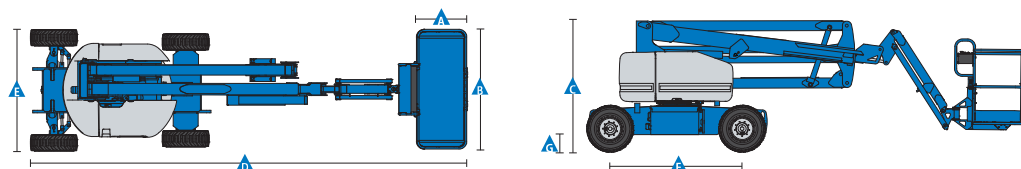
動力源 - DC	48 V DC (8 x 6V/バッテリー、容量350 Ah)	
動力源 - バイエナジー	48 V DC (8 x 6V/バッテリー、容量350 Ah) と13.3hp (9.9kW) Kubota T4f Z482ディーゼル駆動オルタネーター	
補助電源	24 V DC	
油圧作動油タンク容量	8 gal	30.3 L
燃料タンク容量- バイエナジー	9 gal	34.1 L

## 重量\*\*\*\*

DC	16,315 lb	7,400 kg
----	-----------	----------

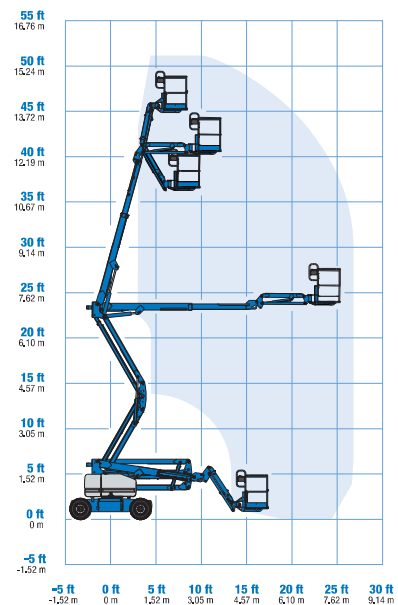
## 準拠規格

ANSI A92.20、CSA B354.6、EN 280、AS 1418.10



\* 作業高さのメートル換算値は、作業台高さに2mを追加。米国単位では、作業台高さに6フィートを追加。  
 \*\* リフトモード (作業台上昇時) では、装置は堅固な水平面でのみ動作するように設計されています。  
 \*\*\* 登坂能力は勾配での走行に適用されます。定格勾配に関する詳細については、操作説明書を参照してください。  
 \*\*\*\* 重量は、オプションや各国の基準によって異なります。

## 可動範囲 Z-45/25J



# 自走式屈折ブーム

## Z-45/25J DC

### 機能

標準機能	ニーズに合わせて容易に構成可能	オプション&アクセサリ
<b>寸法</b> <b>Z-45/25J</b> <ul style="list-style-type: none"> <li>51 ft 9 in (15.94 m) の作業高さ</li> <li>25 ft 1 in (7.65 m) の水平リーチ</li> <li>22 ft 1 in (6.73 m) の最大乗り越え高さ</li> <li>500 lbs (227 kg) の最大積載荷重</li> </ul> <b>性能</b> <ul style="list-style-type: none"> <li>5 ft (1.52 m) の屈折式ジブブーム</li> <li>自動水平作業台</li> <li>油圧式作業台回転</li> <li>ジョイスティックによる比例制御</li> <li>サムロッカー・ステアリング/簡単なステアリング操作</li> <li>走行可能(上昇時)</li> <li>作業台へのAC電源</li> <li>ホーン</li> <li>アワーメーター</li> <li>傾斜アラーム</li> <li>ゼロ・テールスイング</li> <li>355°の非連続的なターンテーブル回転</li> <li>エントリートーボード</li> <li>Lift Guard™ 接触アラーム</li> <li>パラレルグラム機構による垂直面に沿ったトラッキング</li> <li>Lift Connect™ テレマティクス(オプション)</li> <li>Lift Tools™ 作業トレイ</li> <li>作業台荷重検知</li> </ul> <b>動力</b> <ul style="list-style-type: none"> <li>48 V DCディープサイクル・バッテリーパック</li> <li>24 V DC補助電源</li> <li>ユニバーサル30Aバッテリースマート充電器</li> </ul>	<b>作業台オプション</b> <ul style="list-style-type: none"> <li>スチール製6 ft (1.83 m) の二方向乗り込み口作業台(サイドスイングゲート付き)(標準)</li> <li>スチール製3 ft 10 in (1.17 m)、スライド式ミッドレール付き</li> </ul> <b>動力</b> <ul style="list-style-type: none"> <li>48 V DC (8 x 6 V 350 Ah/バッテリー)</li> </ul> <b>駆動方式</b> <ul style="list-style-type: none"> <li>2WD</li> </ul> <b>タイヤ・オプション</b> <ul style="list-style-type: none"> <li>産業向けフォーム注入タイヤ(標準)</li> <li>産業向けノンマーキングタイヤ(フォーム注入)</li> </ul>	<b>性能</b> <ul style="list-style-type: none"> <li>Lift Guard Platform Mesh - ハーフ</li> <li>作業台2重手すり</li> <li>作業台へのエア供給ライン</li> <li>特殊油圧作動油(耐火または生分解)</li> <li>航空機保護パッケージ*</li> <li>パイプクレードル(ペア)**</li> <li>アラーム・パッケージ</li> <li>照明パッケージ</li> <li>ロック付き作業台コントロールボックス・カバー</li> <li>牽引パッケージ</li> <li>作業員保護構造**</li> <li>墜落制止バー</li> <li>蛍光灯キャディ**</li> <li>Lift Toolエキスポインストロー**</li> </ul> <b>動力</b> <ul style="list-style-type: none"> <li>AGM/バッテリー</li> <li>EE UL583防火規格</li> <li>バッテリー充電表示器-BCI</li> <li>BCIによる低電圧停止</li> <li>800ワット・インバーター</li> </ul>



\* 作業台の最大積載荷重が440 lbに減少します  
\*\* アフターマーケットパーツのみで入手可能です

配布元:



有効日: 2020年1月製品の仕様と価格は予告なく変更することがあります。本書の写真または図は説明を明確にすることのみを目的としています。この機械の正しい使用に関する指示は適切な操作説明書を参照してください。弊社の機械を使用する際に操作説明書の指示に従わない、または無責任な操作を行うと、重傷または死に至ることがあります。弊社の機械の保証は、特定の製品および販売への保証のみを対象とし、その他の保証に及ぼすものではありません。対象となる製品およびサービスは、Terex Corporation および/または米国にのみ限られます。その他の子会社の保証、サービスマークまたは商標をいし。Terex, Genie および AWP は Terex Corporation またはその子会社の登録商標です。  
© 2020 Terex Corporation

Z45DC/BI 0210L/パーツ番号 109361

[www.genielift.com/ja/](http://www.genielift.com/ja/)